

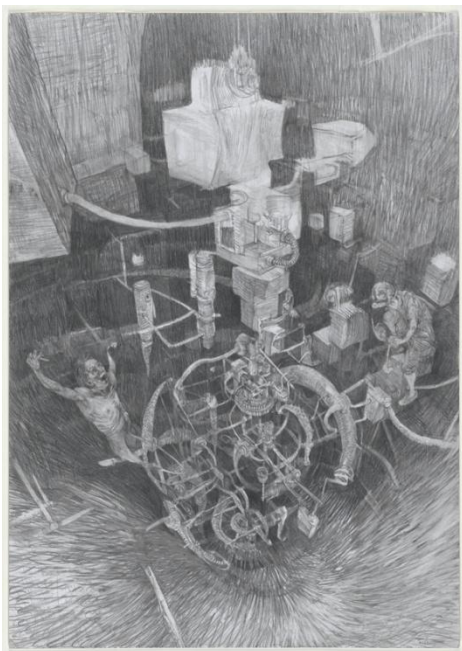
# DESSINS CONTEMPORAINS SURREALISTES DE ROTTERDAM

COLLECTION MUSÉE BOIJMANS VAN BEUNINGEN  
1<sup>ER</sup> MARS – 13 MAI 2012



**Dessins contemporains surréalistes de Rotterdam****Collection Boijmans Van Beuningen**1<sup>er</sup> mars – 13 mai 2012

Le cabinet des estampes du Musée Boijmans Van Beuningen à Rotterdam possède une collection de plus de 70 000 feuilles. C'est l'une des plus riches collections de dessins et estampes d'Europe, comportant des collections partielles remarquables de maîtres italiens, allemands, néerlandais et français.



© Peter Feiler (Halle an der Saale 1981), *Im Schredder*, 2003. Graphite sur papier

Depuis quelques décennies, le musée met également l'accent sur la collection d'œuvres contemporaines, et plus particulièrement de celles qui émanent d'un état d'esprit surréaliste.

Il s'agit donc d'œuvres procédant d'une forme d'imagination automatique, parfois d'une concentration profane, et qui cherchent à créer une vision du monde personnelle. Ces dessins contemporains permettent de jeter un pont vers le noyau de la collection de tableaux surréalistes du musée, qui est certes restreinte mais admirable, et qui comporte des toiles célèbres de Dali et Magritte ainsi que de membres du cercle parisien d'André Breton.

Le musée ne recule pas devant la collection d'un bloc représentatif d'un artiste spécifique ni devant l'acquisition de dessins de (très) grands formats. Il s'oriente aussi largement au-delà des frontières néerlandaises. Cette exposition intègre une soixante-dizaine d'œuvres de dessinateurs-nés des artistes suivants : Oscar de las Flores (Mexique), Peter Feiler (Allemagne), Ewoud van Rijn (Pays-Bas), Charles Avery (Angleterre), Krijn de Koning (Pays-Bas), Charlie Roberts (USA), Ronald Cornelissen (Pays-Bas), Elmar Trenkwalder (Autriche), Paul van der Eerden (Pays-Bas), ManfreDuSchu (Autriche), Hand de Wit (Pays-Bas) Robert McNally (Angleterre), Paul Noble (Angleterre), Trenton Doyle Hancock (Etats-Unis), Chris Hipkiss (Angleterre), Kinke Kooi (Pays-Bas), Jason Fox (Etats-Unis). La collection montre à quel point le dessin est une discipline contemporaine active et séduisante.

*Commissaire de l'exposition :*

*Sjarel Ex, directeur Musée Boijmans Van Beuningen*

### **Portrait :**

#### **Sjarel Ex, directeur du Musée Boijmans Van Beuningen**

Commissaire de l'exposition *Dessins Contemporains – Surréalistes de Rotterdam*

Sjarel Ex (né à Terwinselen, aux Pays-Bas, en 1957) a étudié l'histoire de l'art à Utrecht (1976-1982).



Il s'est spécialisé dans les débuts de l'avant-garde néerlandaise et le mouvement d'artistes et d'architectes constitué autour de la revue *De Stijl*. De 1984 à 1987, il était rattaché à ZWO/Vrij Universiteit (Centre National de la Recherche Scientifique) pour des recherches sur, successivement, Vilmos Huszár, Piet Zwart et Theo van Doesburg. Il a également publié des écrits sur Vilmos Huszár et sur l'influence de Theo van Doesburg et du mouvement *De Stijl* sur le Bauhaus. Ses publications les plus récentes portaient sur l'artiste hungaro-néerlandais Lajos d'Ébneth, qui vécut aux Pays-Bas à partir de 1923, ainsi que sur Kurt Schwitters et l'Avant-Garde néerlandaise. Depuis 1980, Sjarel Ex publie des articles d'opinion, des chroniques et des critiques.

De 1982 à 1987, Sjarel Ex a pris l'initiative d'expositions dans le domaine de l'art moderne et contemporain, qu'il organisait

en free-lance. En 1988, il a été nommé directeur (artistique et administratif) du Centraal Museum d'Utrecht. En juin 2004, il a été nommé directeur du Musée Boijmans Van Beuningen où, de puis cette date, il est responsable en dernier ressort de la politique artistique et commerciale de ce musée. À partir du 31 décembre 2005, il a donné son indépendance à ce service municipal.

Chaque année Museum Boijmans Van Beuningen présente environ 25 expositions et accueille environ 250.000 visiteurs (en 2010 même 300.415).

### **Le Musée Boijmans Van Beuningen**

Une visite au Musée Boijmans Van Beuningen représente un voyage à travers l'histoire de l'art. Le Musée Boijmans Van Beuningen possède plus de 140 000 objets. L'exposition semi-permanente *La Collection Enrichie* montre quelques centaines des plus belles pièces de la collection. Les pièces néerlandaises et européennes incontournables offrent un aperçu complet de l'art depuis le haut Moyen Âge jusqu'au XXI<sup>e</sup> siècle. De Bosch, Rembrandt et Van Gogh à Dalí et Christo. En outre, la Collection Online fournit des informations sur une sélection qui comprend actuellement plus de 600 pièces magnifiques.

Le Musée Boijmans Van Beuningen est l'un des plus anciens musées des Pays-Bas. En 1849, le juriste Boijmans lègue sa collection d'œuvres d'art à la ville de Rotterdam. Lors de l'acquisition de la collection Van Beuningen, en 1958, le nom du musée est complété. Le Musée possède une collection unique de

peintures, sculptures et objets artisanaux. La collection de dessins et d'estampes se place parmi les meilleures au monde.

### **Estampes & dessins de la collection du Musée Boijmans Van Beuningen**

Parallèlement à une collection extraordinaire d'art ancien, moderne et contemporain, ainsi qu'une collection d'Arts Décoratifs et de Design, le Musée possède une importante collection de dessins et une collection fournie de gravures. Il offre une vision claire de l'évolution de l'histoire de l'art du Moyen Âge à nos jours. La collection accueille des œuvres de maîtres tels qu'Albrecht Dürer, Rembrandt van Rijn, Antonio Pisanello, Jean Antoine Watteau et Paul Cézanne. Comme les dessins et les estampes sont très fragiles, la plupart de ces œuvres ne sont pas montrées dans la présentation permanente du musée. Cependant, le Musée organise souvent des expositions temporaires permettant d'admirer les estampes, et en outre, il est possible de regarder, sur demande, des dessins ou des estampes dans le Cabinet des Estampes.

Le Cabinet des Estampes et le dépôt - conçu par Marieke van Diemen - correspond à un concept classique : la possibilité d'examiner de près des œuvres sur papier. On y a créé les conditions idéales pour se concentrer et y porter un regard studieux. La combinaison du cabinet des estampes et du dépôt au sein de cette nouvelle fonction rend plus accessibles les 70000 œuvres sur papier que possède le musée. La collection de dessins et estampes a été réunie en grande partie grâce aux donations d'importants collectionneurs. Le cabinet des estampes montre les œuvres sur

papier dans une série de vitrines murales, plates et autres, s'inspirant ainsi de la présentation classique d'estampes et de dessins. En effet, ces œuvres sont extrêmement sensibles à la lumière, de sorte qu'elles ne sont pas exposées en permanence, mais toujours dans des présentations changeantes. La paroi de verre de 25 mètres de long permet de voir la totalité du dépôt.

### **Le Musée Boijmans Van Beuningen - Un bâtiment historique à Rotterdam**

Le bâtiment qui abrite actuellement le musée fut inauguré en 1935. C'est un bâtiment monumental qui fut construit spécialement autour de la collection par l'architecte municipal Van der Steur. L'édifice imposant en briques rouges comprend des petits cabinets intimes et des salons spacieux où les œuvres d'art peuvent être regardées à la lumière du jour. Le bâtiment a survécu aux bombardements de 1940 et, au fil des ans, il s'est encore agrandi à plusieurs reprises. Aujourd'hui encore, la tour du musée sert de point de repère dans la ville.



© Museum Boijmans Van Beuningen et jardin du musée.  
Studio Hans Wilschut

Pour plus de renseignements :  
[www.boijmans.nl](http://www.boijmans.nl)

## INFORMATIONS PRATIQUES

### Dates de l'exposition

1 mars - 13 mai 2012

### Vernissage presse

Mercredi 29 février / 12h - 14h

### Vernissage

Mercredi 29 février / 18h - 20h30

### Horaires d'ouverture

Tous les jours de 13h à 19h,  
sauf le lundi

### Adresse

Institut Néerlandais,  
121 rue de Lille 75007 Paris  
Tél : 01 53 59 12 40  
info@institutneerlandais.com  
www.institutneerlandais.com

### Entrée

Tarif plein 4 € / Tarif réduit 2 €  
Billet couplé avec *Un univers intime*  
Tarif plein 6 € / Tarif réduit 4 €

### Accès

Métro 12 Assemblée Nationale  
Métro 8/13 Invalides  
RER C Musée d'Orsay  
Bus : 63, 83, 84, 94, 73

### Agent de presse

E-mail: catherine.dufayet@wanadoo.fr  
Tél : 01 43 59 05 05

### Information

Marieke Wiegel chargée des  
expositions  
E : m.wiegel@institutneerlandais.com  
T : +33 (0)1 53 59 12 48

### Avec le soutien de :



IMAGES DE PRESSE



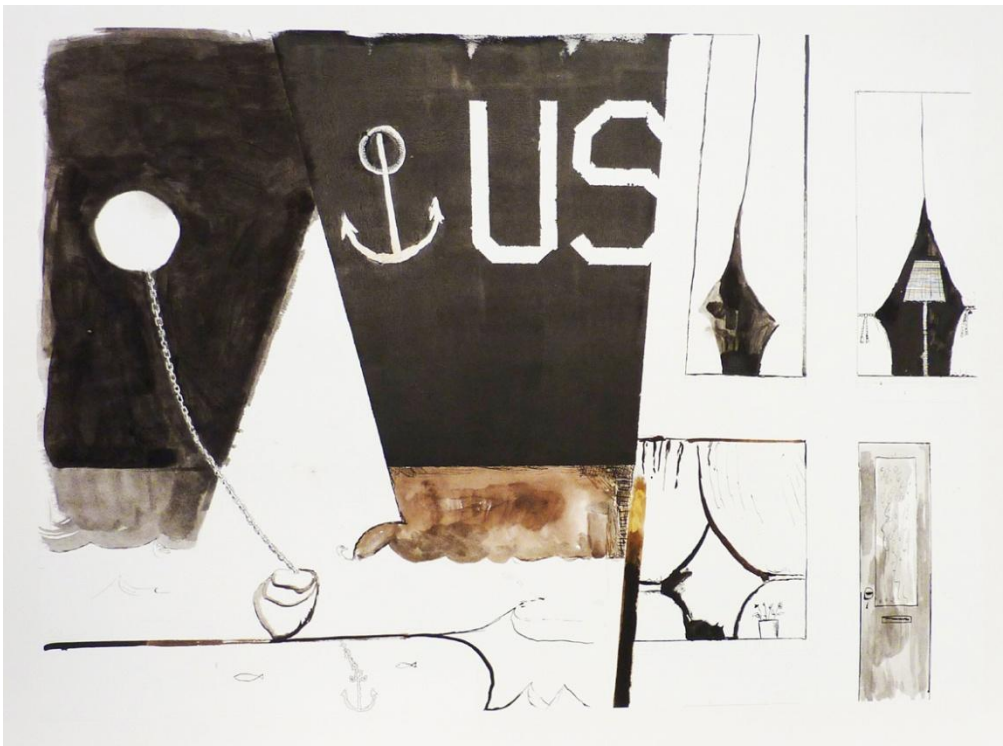
© Ewoud van Rijn (Den Haag 1967), *In Hell*, 2008. Acrylique et encre sur papier



© Charlie Roberts (Hutchinson, KA, USA, 1983), *Odd Future*, 2010  
Aquarelle sur papier. Prêt Fondation Museum Boijmans Van Beuningen, 2011



© Ronald Cornelissen (Beverwijk 1960), *Black Oak*, 2006. Techniques mixtes



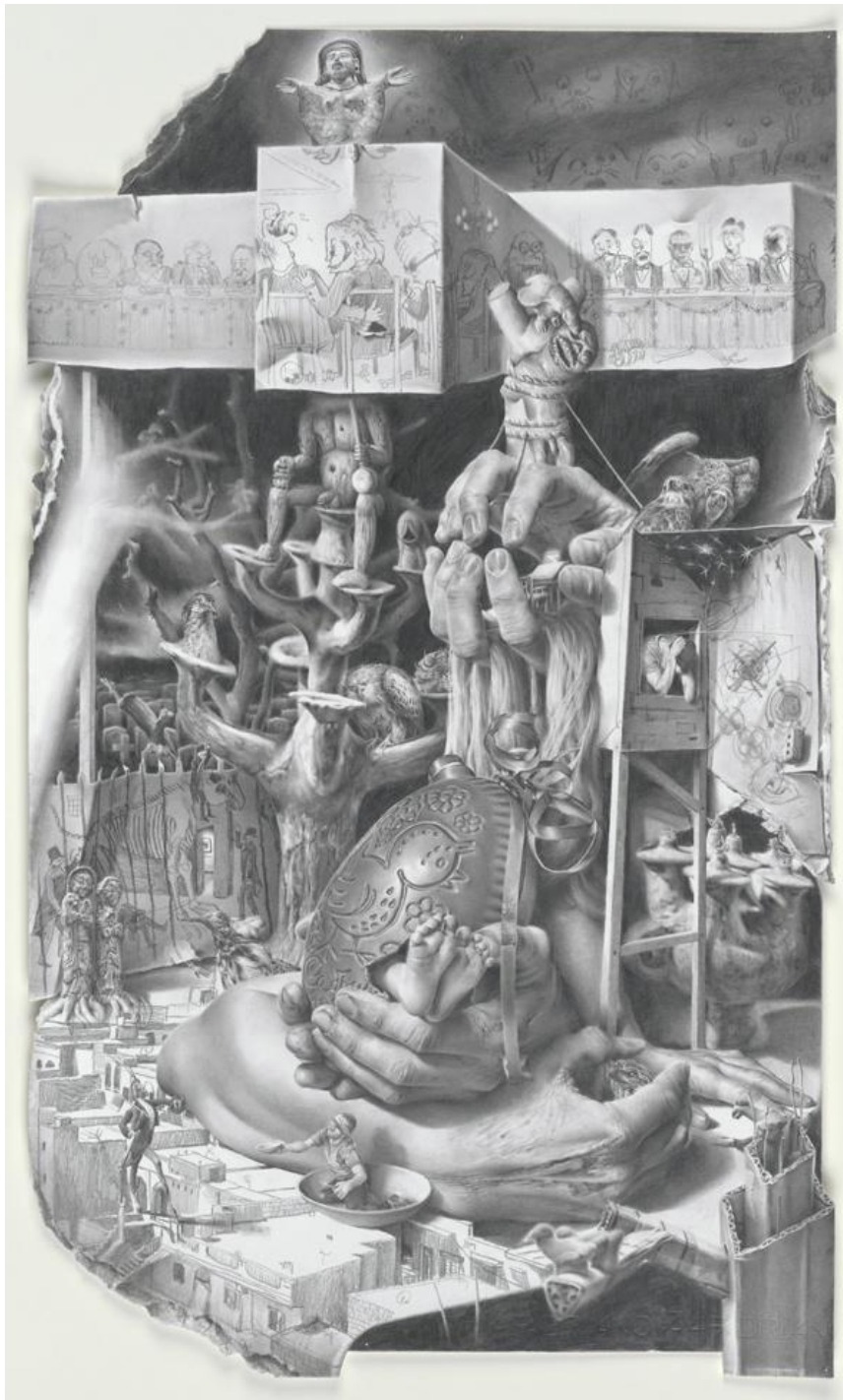
© Ronald Cornelissen (Beverwijk 1960), *Home Sweet Home*, 2004  
Crayon, plume, pinceau et rouleau à peinture dans l'encre de Chine, couleur sépia, sur papier



© Krijn de Koning (Amsterdam 1963), *La Haye 2005 - Amsterdam 2008, 2005-2008*  
Tirage numérique travaillé



© Krijn de Koning (Amsterdam 1963), *Antibes 2005 - Amsterdam 2008, 2005 - 2008*  
Tirage numérique travaillé



© Robert McNally (*New Castle*, 1982), *Mariana Trench*, 2011. Crayon sur papier



© Charlie Roberts (Hutchinson, KA, USA, 1983), Karl Krapp, 2010. Gouache sur papier